



PAINTSOLV-R

ペイントソルブR

植物性
ペイント・インキ・接着
剤用溶解液(水溶性)

やし、トウモロコシ、大豆、紅花、サトウキビ、りんご等の植物を元にした原料を使用しています。



特徴

- 1、シンナー等の代替品として塗料、インキ、接着剤等の除去に適する溶解液
- 2、特に、マスク治具・塗料配管・スプレーガン、インキローラー洗浄に最適
- 3、再生も可能で、無駄の防止に役立つ

メリット

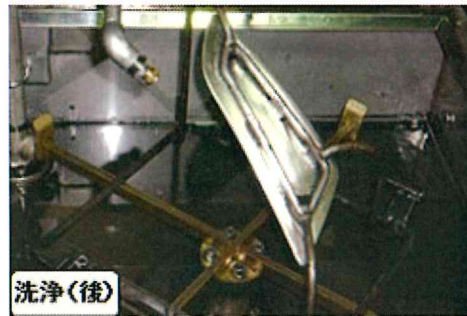
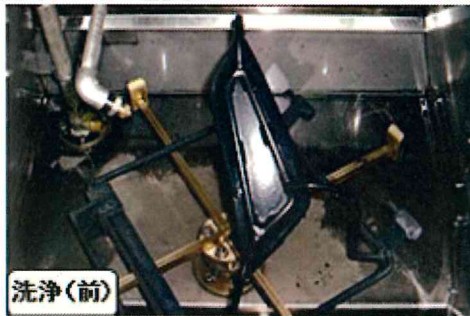
再生使用、廃棄物の減少等の無駄を減少

容量 1L×20本/5L×4本/10L×1/20L×1

事例

■汚れ種:塗料 ■基材:マスク治具 ■使用濃度:100% ■洗浄時間:3~5分 ■液温:60℃

塗装マスク治具



生分解性試験結果:98.9%

日本材料工業会 生分解性試験方法 10 04 00 - 001-C



使用方法	手洗浄	洗浄機			
		加温高圧タイプ	加温超音波タイプ	加温シャワータイプ	高温タイプ
軽・普通・頑固汚れ	50~100%	100%	100%	100%	100%

■物理データ(概)

項目	液性	水溶性液体
	性状	pH
法規制	化審法	PRTR非該当
	消防法	非該当
	労働法	有機溶剤等
安全性	生分解性	98.9%
	急性毒性(経口)	>5,000mg/kg
安全性	急性毒性(経皮)	>5,000mg/kg

- 洗浄液温は一般的に常温より加温する方が洗浄効果を増すので、上記使用方法を参考の上、ご使用下さい。
- 弊社では各種洗浄機を保有し洗浄試験を実施しておりますので、ご相談下さい。
- 希釈しても使用できますが、再生処理する場合は原液使用をお薦めします。



インフィニティ株式会社

- やむを得ない事由により、予告無く商品の仕様及び価格等が変更する場合があります。
- 製品安全データシート(MSDS)が必要な場合は、弊社までお問い合わせ下さい。
- 印刷物の為、実物とは多少異なる場合がございます。
- 本製品のお取り扱いにあたっては、取り扱い表示をよく読んでからご使用下さい。



本社: 東京都渋谷区恵比寿3-3-6 権藤ビル
支店: 埼玉県さいたま市西区中町2257
工場: 茨城県結城市大字北南茂呂字東2023

株式会社 **エースマシナリ**

〒386-1102 長野県上田市上田原855番地 陽光ビル2F

TEL: 0268-22-1411

E-mail: info@acemachinery.co.jp