

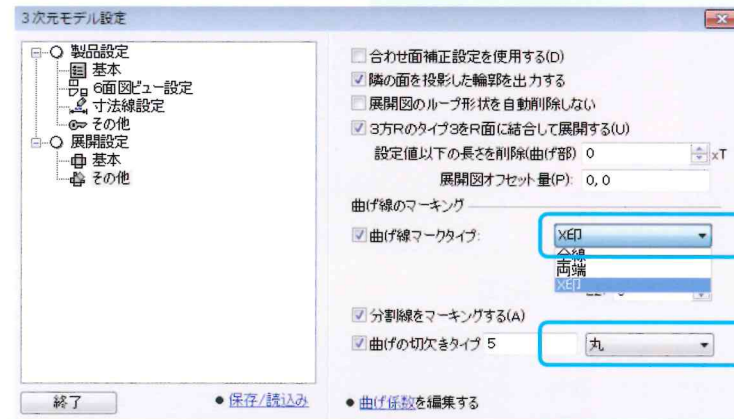
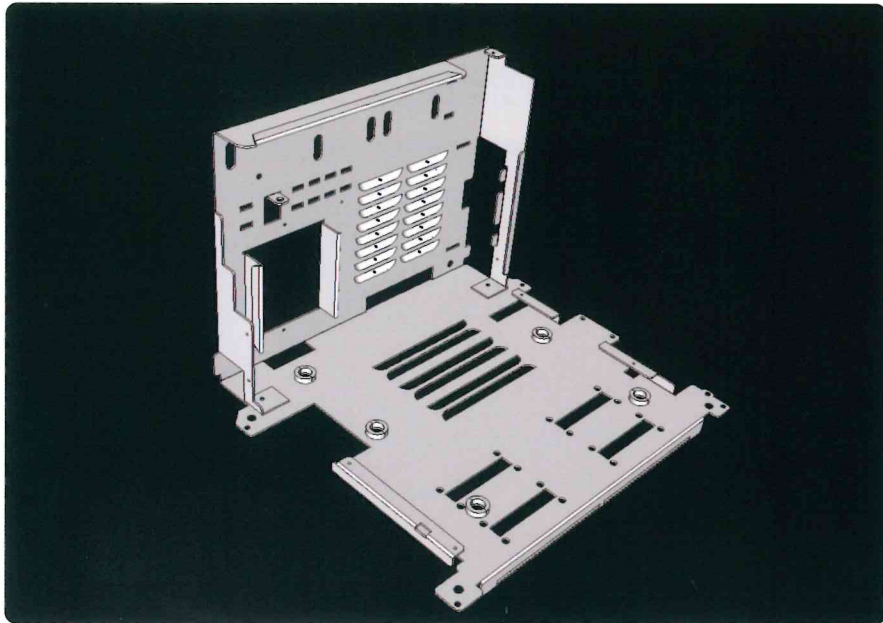
抜群の使いやすさでCADのイメージを一変

オリジナル板金用2D CADで簡単作図!
2次元図面から3次元化し展開することも可能です。

機能・特徴

板金特有の曲げ (R曲げ、ヘミングなど) を考慮した正確な展開が可能

成型形状も属性を付けたまま展開が出来、展開後の成型確認も簡単です。加工金型自動割付も可能です。



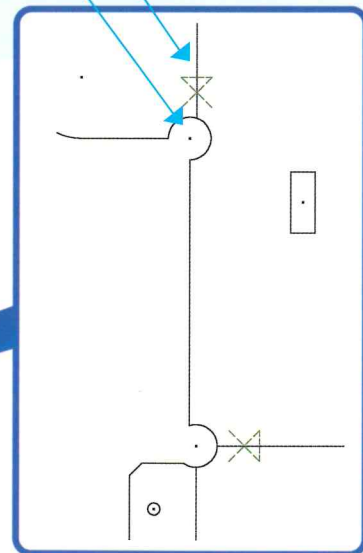
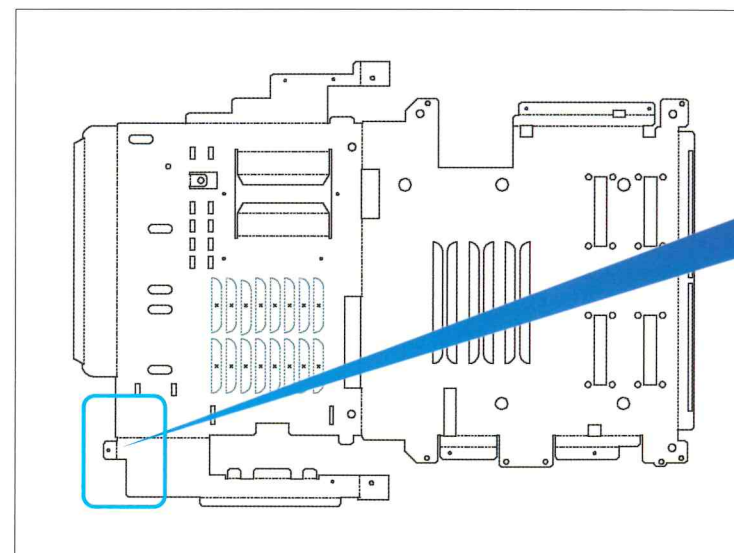
展開設定

展開用詳細パラメータをセットしておくことで、加工を考慮した満足度の高い自動展開が経験値に頼らずに行うことができます。

加工を考慮した展開

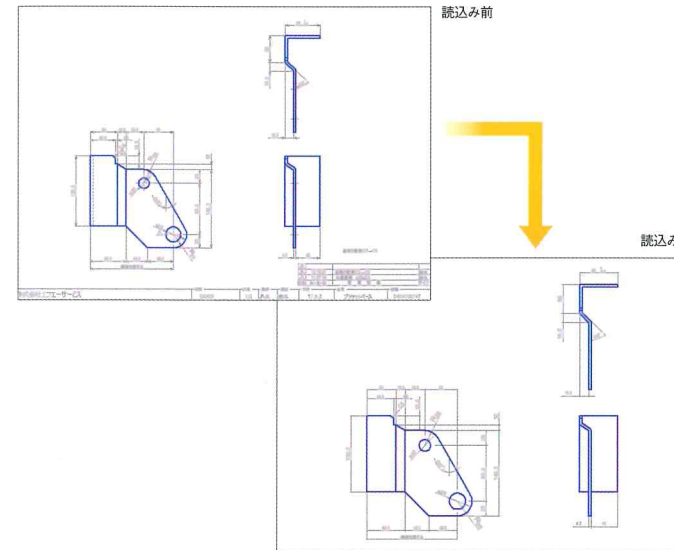
曲げ線、分割線に自動マーキングが可能です。タイプ選択も出来、タレットパンチでは表、裏ポンチも自動割付が可能です。

コーナー部には加工機特有の自動処理 (切り欠き、スリット、長方形の切り込み) が可能です。



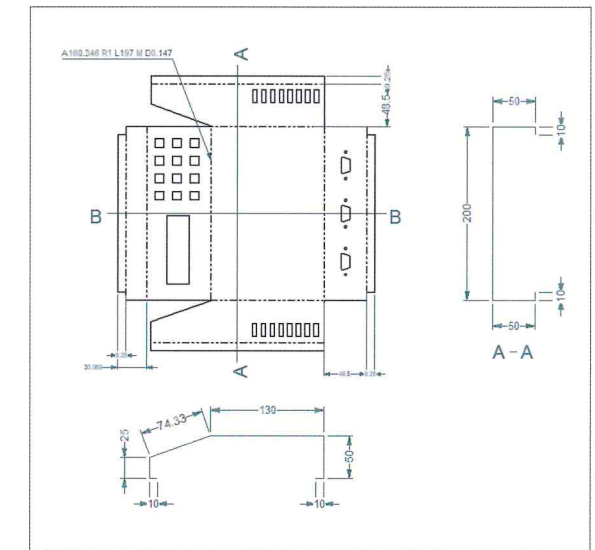
図形読み込みレイヤー変換

DXFの読み込み時、プレビューした状態でレイヤー変換、レイヤー削除などの指定が可能になりました。また、従来よりも多くのDXFの読み込みが可能となり、設計作業の効率化が図れます。



曲げ断面コマンド

展開図に加えて曲げ断面を印刷することで、現場の加工機への寸法入力と寸法確認に使用でき、曲げミス防止に役立ちます。

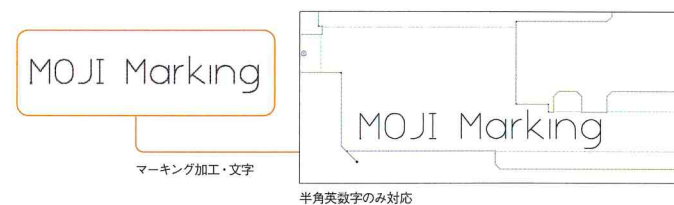


パターン図形

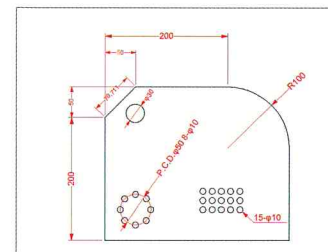
2次元作図で使用頻度の高い形状はパターンから選択し、作図可能です。X,Y座標、クロスカーソルの指定が出来ます。

文字マーキング

直接マーキングで文字を正確な位置に描くことが出来ます。また、展開時の設定で曲げ線に自動でマーキングすることが出来ます。



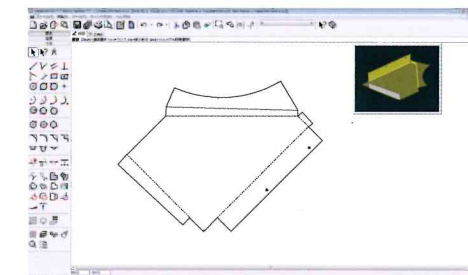
マルチ寸法



このコマンド一つで殆どの寸法線を入力できます。Ctrlキーを押しながらホイールを廻すと、文字サイズの調整が出来ます。マウスの動きによって水平・垂直・線長が切り替わります。

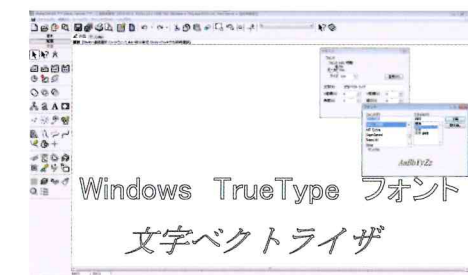
2Dの3D上空ビュー

2次元作図で、フランジ追加、面結合などの曲げ属性追加と同時に立体プレビューウィンドウで立体確認が可能です。



文字ベクトライザ (オプション)

WindowsのTrueTypeフォントを用いてレーザー加工用に抜き文字を簡単に作成することが出来ます。



文字フォントを変更することにより、バラエティーに富んだ文字形状に加工することが出来ます。